

Trousse d'outils pour les médias sociaux

Recherche en santé mentale – COVID-19

Comme vous vous en souvenez peut-être, le Centre d'excellence de l'Ontario en santé mentale des enfants et des adolescents et l'Institut de recherche du CHEO ont lancé, en 2020, une étude pour explorer les répercussions de la COVID-19 sur les enfants, les jeunes et les familles de l'Ontario. À présent, près d'un an après le début de la pandémie, nous poussons la recherche un peu plus loin pour vérifier comment les jeunes se portent maintenant, quels sont les services et soutiens en santé mentale auxquels ils ont eu accès au cours des derniers mois, et comment on pourrait améliorer ces services.

Cette étude comporte deux sondages que nous vous demandons de transmettre dans vos réseaux. Plus il y a de gens qui participent à l'étude, plus les résultats seront significatifs et utiles! Pour vous aider à les partager, nous avons inclus quelques exemples de messages et d'éléments visuels que vous pouvez utiliser dans les médias sociaux. Les éléments visuels à partager commencent à la page 3. Cette trousse d'outils est aussi offerte en anglais.

Forme abrégée suggérée (p. ex. Twitter, légende Instagram)

Sondage auprès des jeunes

Si :

- ✓ Vous avez entre 12 et 25 ans
- ✓ Vous êtes un résident de l'Ontario
- ✓ Vous vivez actuellement en situation de pandémie mondiale

Partagez vos réflexions et vos expériences avec @CYMH_ON et @CHEO en répondant à ce sondage de 10 minutes : <https://redcap.cheori.org/surveys/?s=RA38L7WXNM>

--



La COVID-19 a changé la vie telle que nous la connaissons. Comment allez-vous? Recevez-vous de l'aide pour prendre soin de votre santé mentale? Si vous avez entre 12 et 25 ans, faites part de vos réflexions à @CYMH_ON et @CHEO en répondant à ce sondage: <https://redcap.cheori.org/surveys/?s=RA38L7WXNM>

--

Vous pouvez aider @CYMH_ON et l'Institut de recherche du @CHEO à comprendre comment mieux soutenir la santé mentale des jeunes Ontariens pendant et après la pandémie. Si vous avez entre 12 et 25 ans et que vous avez 10 minutes, participez à ce sondage : <https://redcap.cheori.org/surveys/?s=RA38L7WXNM>

Enquête auprès des parents

Vous êtes un parent ou un tuteur légal d'enfants ou de jeunes de 4 à 25 ans? Partagez votre expérience de la #COVID19 pour aider le @CYMH_ON et l'Institut de recherche du @CHEO à comprendre comment mieux soutenir les jeunes et leurs familles pendant et après la pandémie : <https://redcap.cheori.org/surveys/?s=KCMT9K7FR3>

--

Parents et tuteurs légaux, à quels types de services et de soutiens en santé mentale les jeunes dont vous vous occupez ont-ils eu accès depuis le début de la pandémie? Comment peut-on les améliorer? Partagez vos réflexions avec @CYMH_ON et l'Institut de recherche du @CHEO en répondant à ce sondage : <https://redcap.cheori.org/surveys/?s=KCMT9K7FR3>

Forme plus longue suggérée (p. ex. Facebook, LinkedIn)

Sondage auprès des jeunes

Il y a une blague selon laquelle 2020 a été la plus longue décennie de l'histoire. Est-ce aussi comme ça que vous l'avez vécu? Il ne fait aucun doute que la pandémie de COVID-19 a beaucoup changé notre façon de vivre et, contrairement à 2020, elle n'est pas encore terminée. Le Centre d'excellence de l'Ontario en santé mentale des enfants et des adolescents et l'Institut de recherche du CHEO veulent savoir comment vous allez maintenant et si vous avez utilisé des services ou des soutiens en santé mentale depuis le début de la pandémie dans le but d'améliorer les services destinés à tous les jeunes de l'Ontario pendant et après cette période difficile.

Si vous avez entre 12 et 25 ans, que vous vivez en Ontario et que vous avez environ 10 minutes de libre, veuillez nous faire part de vos réflexions en répondant à ce sondage : <https://redcap.cheori.org/surveys/?s=RA38L7WXNM>

--

Profitez-vous pleinement de votre vie avec Zoom et FaceTime, est-ce que la « vieille normalité » vous manque ou vous situez-vous quelque part entre les deux? Si vous avez entre 12 et 25 ans, que vous vivez en Ontario et que vous avez 10 minutes de libre, le Centre d'excellence de l'Ontario en santé mentale des enfants et des adolescents et l'Institut de recherche du CHEO aimeraient savoir comment vous allez maintenant et comment vous faites face à la pandémie depuis qu'elle a commencé. Faites part de vos réflexions et de vos expériences en répondant à ce sondage : <https://redcap.cheori.org/surveys/?s=RA38L7WXNM>

Enquête auprès des parents

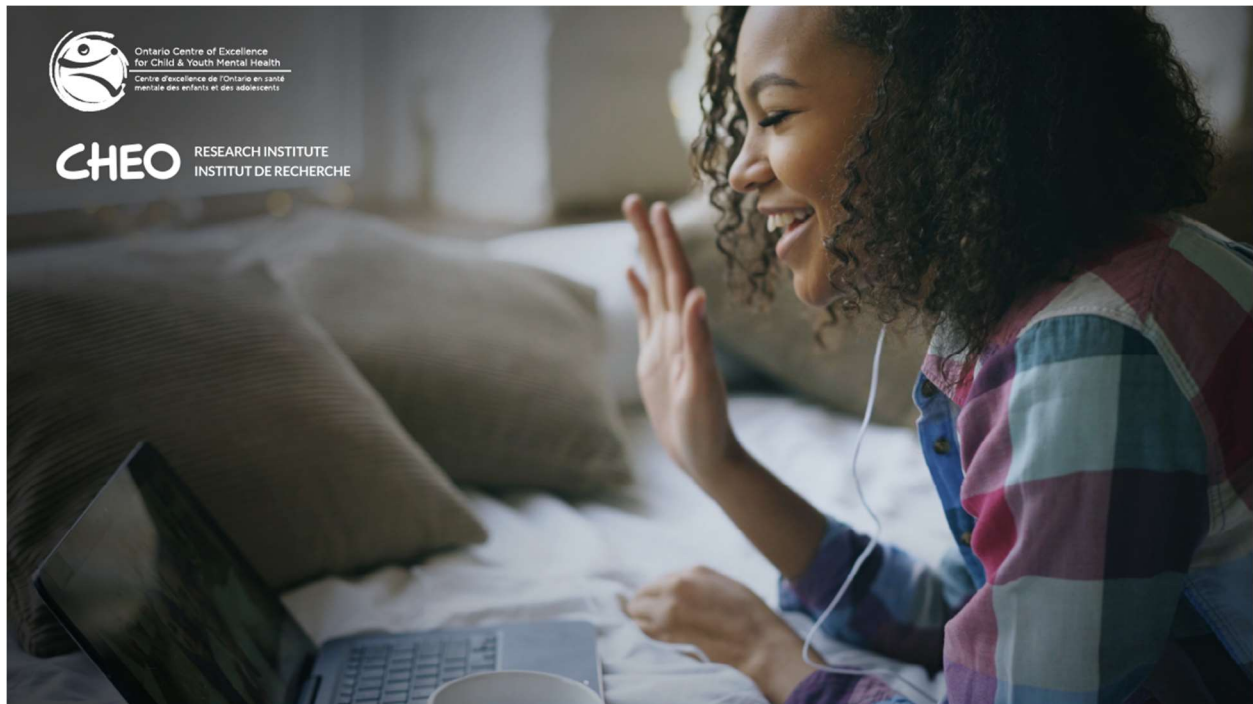
Parents et tuteurs légaux, nous savons que la vie a été loin d'être normale au cours de la dernière année... et que cela vous met beaucoup de pression. Le Centre d'excellence de l'Ontario en santé mentale des enfants et des adolescents et l'Institut de recherche du CHEO veulent continuer de comprendre davantage comment mieux soutenir les jeunes et leurs familles pendant et après la pandémie. Si vous avez des enfants de 4 à 25 ans, vous pouvez nous aider en nous faisant part de vos réflexions et de vos expériences en répondant à ce sondage de 10 minutes : <https://redcap.cheori.org/surveys/?s=KCMT9K7FR3>

--

Vos enfants s'épanouissent-ils tout en étant casaniers ou traversez-vous des perturbations qui vous font comprendre à quel point leur monde physique est devenu limité? Dans un cas ou l'autre, ou quelque part entre les deux, vous avez dû jongler avec beaucoup de responsabilités au cours de la dernière année! Le Centre d'excellence de l'Ontario en santé mentale des enfants et des adolescents et l'Institut de recherche du CHEO veulent continuer de comprendre davantage comment mieux soutenir les jeunes et leurs familles pendant et après la pandémie. Si vous avez des enfants de 4 à 25 ans, vous pouvez nous aider en nous faisant part de vos réflexions et de vos expériences en répondant à ce sondage de 10 minutes :

<https://redcap.cheori.org/surveys/?s=KCMT9K7FR3>

Éléments visuels à partager *Twitter, Facebook, LinkedIn*







Ontario Centre of Excellence
for Child & Youth Mental Health
Centre d'excellence de l'Ontario en santé
mentale des enfants et des adolescents

CHEO RESEARCH INSTITUTE
INSTITUT DE RECHERCHE



Ontario Centre of Excellence
for Child & Youth Mental Health
Centre d'excellence de l'Ontario en santé
mentale des enfants et des adolescents

CHEO RESEARCH INSTITUTE
INSTITUT DE RECHERCHE

Facebook, Instagram





Ontario Centre of Excellence
for Child & Youth Mental Health
Centre d'excellence de l'Ontario en santé
mentale des enfants et des adolescents

CHEO

RESEARCH INSTITUTE
INSTITUT DE RECHERCHE



Ontario Centre of Excellence
for Child & Youth Mental Health
Centre d'excellence de l'Ontario en santé
mentale des enfants et des adolescents

CHEO

RESEARCH INSTITUTE
INSTITUT DE RECHERCHE